

4. DOLULUK :

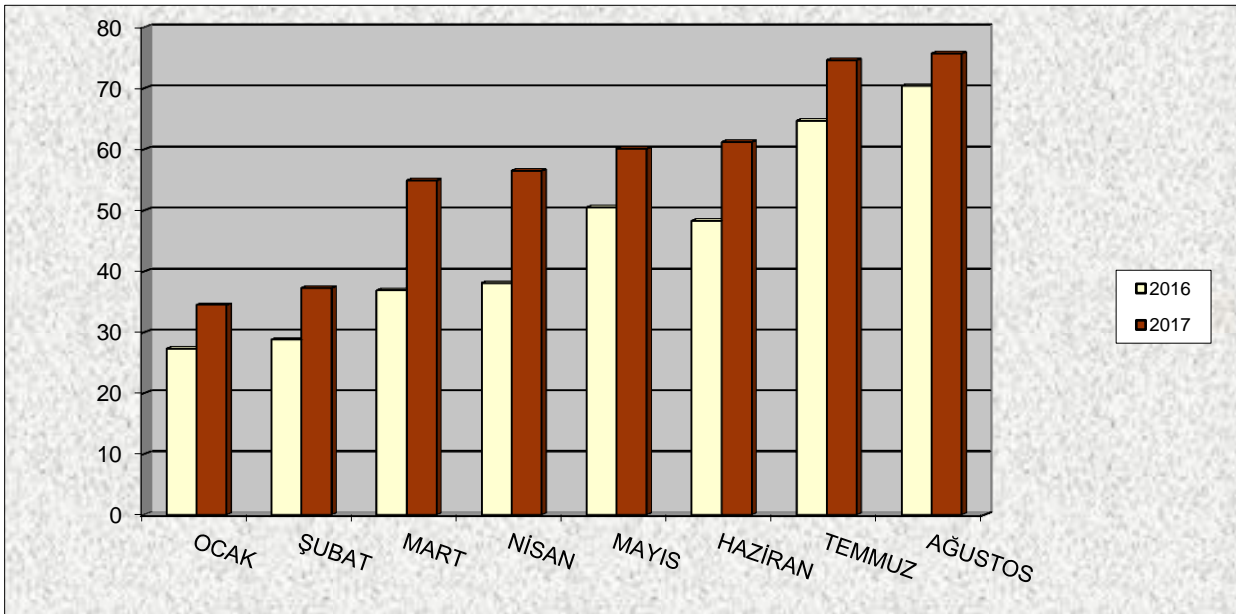
2017 yılının ilk sekiz ayında turistik konaklama tesislerindeki doluluk oranının %57,1 olduğu tahminlenmektedir. 2016 yılı için bu rakam %46,3 idi.

Tablo 11. Turistik konaklama tesislerinde doluluk oranının aylara göre dağılımı. (2016-2017 mukayeseli)

AYLAR	2016	2017	DEĞİŞİM %
OCAK	27,3	34,5	26,4
ŞUBAT	28,8	37,3	29,5
MART	36,9	54,9	48,8
NİSAN	38,1	56,5	48,3
MAYIS	50,5	60,1	19,0
HAZİRAN	48,3	61,2	26,7
TEMMUZ	64,7	74,6	15,3
AĞUSTOS	70,4	75,7	7,5
ORTALAMA	46,3	57,1	23,3

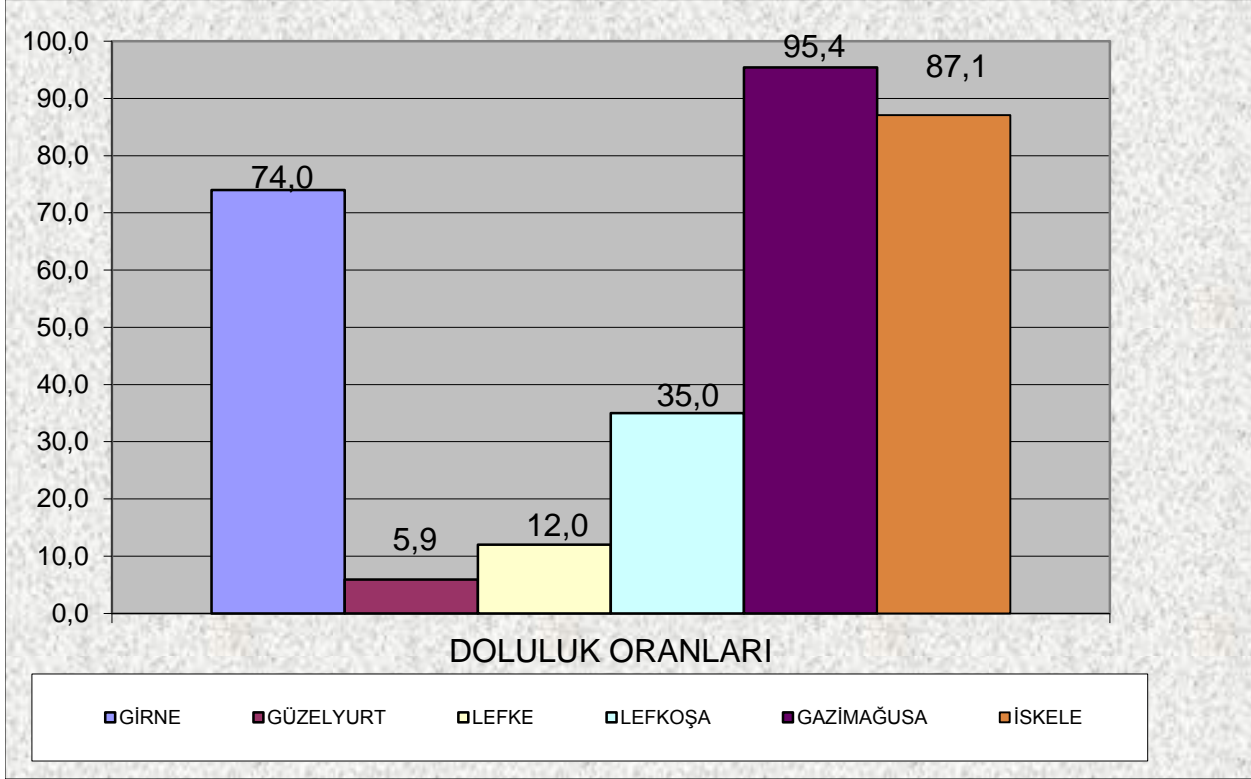
Kaynak : Turistik Konaklama Tesisleri

Grafik 8. Turistik konaklama tesislerinde doluluk oranının aylara göre dağılımı. (2016-2017 mukayeseli)

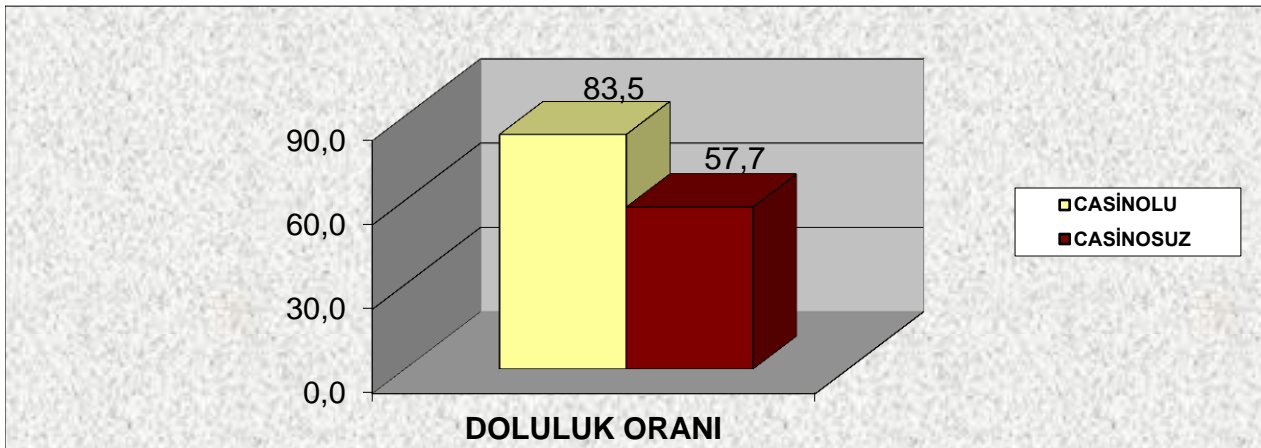


Ağustos 2017'de bölgelere göre doluluk oranına baktığımız zaman en yüksek doluluğun %95,4 oranıyla Gazimağusa bölgesinde olduğu görülmektedir. Bunu sırayla %87,1 oranıyla İskele, % 74,0 ile Girne, % 35,0 ile Lefkoşa, %12,0 ile Lefke ve % 5,9 dolulukla Güzelyurt bölgesi takip etmektedir.

Grafik 9. Ağustos 2017'da yılında bölgelere göre doluluk oranları.



Grafik 10. Ağustos 2017'de Casinolu ve Casinosuz tesislerin doluluk oranı karşılaştırması.



Kaynak : Turistik konaklama tesisleri